

Настройка декодера CarLighting2 для вагона ЦМВ-ресторан

Для владельцев программаторов MD Prog2

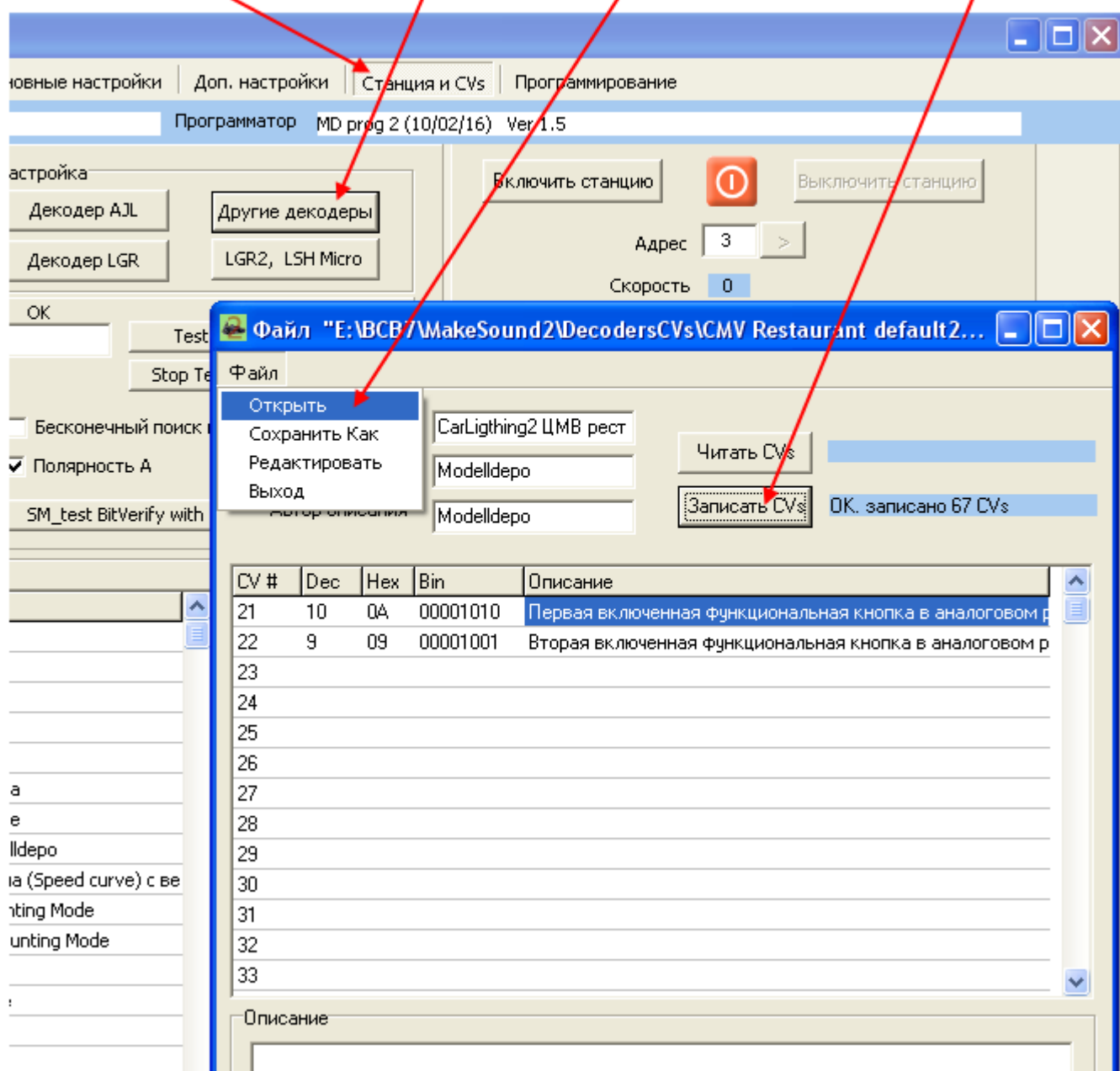
- 1) Если декодер не новый желательно сделать сброс настроек по умолчанию: записать CV8=0
- 2) Запустить MakeSound2
- 3) выбрать вкладку «станция и CVs»
- 4) нажать кнопку «другие декодеры»
- 5) открыть файл с настройками (расширение .cvs), из скачанного архива
- 6) включить программатор и подключить к нему декодер CarLighting2
- 7) нажать кнопку «Записать CVs».

1) Вкладка "станция и CVs"

2) кнопка "другие декодеры"

3) открыть файл .cvs из архива

4) включить программатор и нажать "записать CVs"



Если нет программатора, тогда вручную с помощью вашей командной станции записать следующие CVs:

21,22,

90...96,

105,120,135,150,

209...216

Значения этих CVs можно посмотреть в открытом файле в столбце Dec (десятичное значение)